

盈裝飾工程運作流程範例1

收到日期	報價單號	PM	客戶	承建商/分判	Status	工程內容/項目
7月10日	ZQ24-0195	Eric	威哥	威順		馬頭涌官立小學(紅磡灣)

1. 收到工程項目要求，先記錄工程項目內容名稱。
2. 記錄好工程項目內容名稱，為工程項目編配「報價單號碼」。
3. 記錄負責PM(Project Manager)是哪一位，記錄「客戶」和「分判商」是哪一個。

📁 ZQ24-0195 馬頭涌官立小學(紅磡灣)

📁 CAD圖

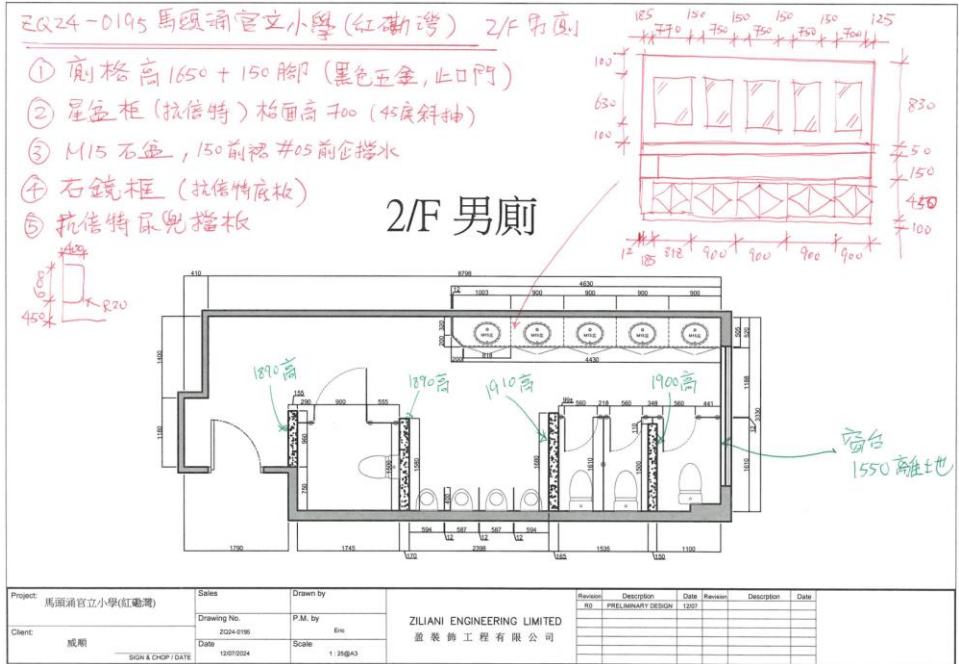
📁 地盤現場相

4. 開設此工程項目的專屬檔案，準備儲存一切相關資訊。

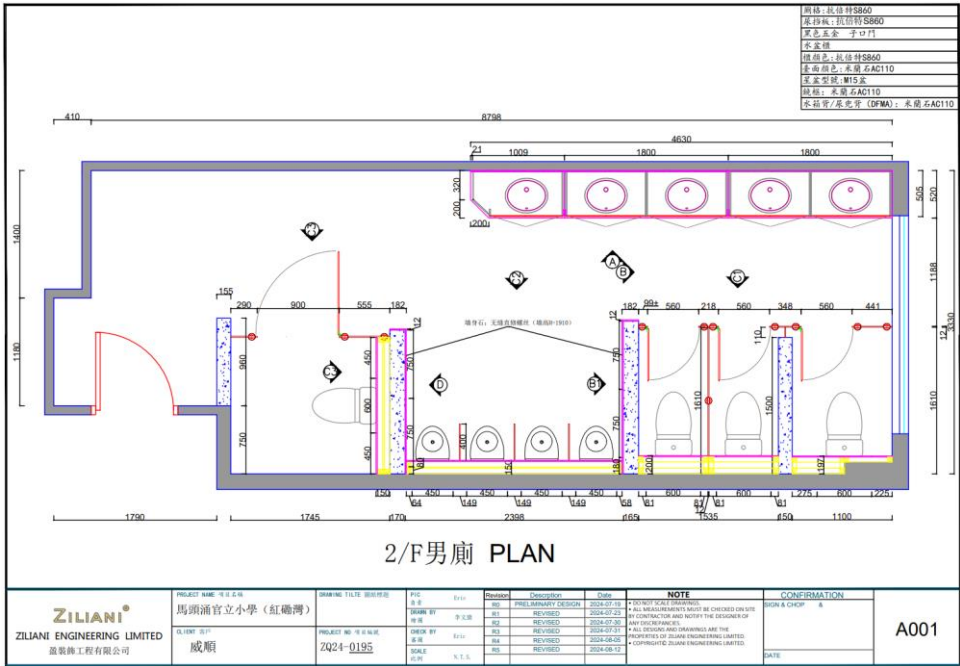
第一次度呎日期

10/7/2024

5. PM會安排到現場度尺，需要記錄時間。
(開設項目專屬檔案後要盡快去度尺，系統需要提示PM盡快安排時間進行)



6. PM度尺後，會手繪基礎概念圖，要求繪圖同事繪畫正確的可以生產的圖紙供客人確認。(這個動作要在度尺後3天內完成，系統需要向負責PM作出提示)



7. 可以生產的圖紙繪畫完成後，會供客人檢閱，期間可能會經過多次修改，範例圖紙為R5版本，最原始的版本是R0。(系統需要提示我們生產圖紙的完成進度)

地盘名:馬頭涌官立小學(紅磡灣) 2/F-男廁_R4-用料 日期2024-08-05									
位置	板件用料				封边用料	台面石用料			
	颜色mm	(m²)	4*8尺/件	6*12尺/件		颜色	(m²)	10尺板/件	
C1廁格	抗倍特S860	7.88	3.31	1.7					
C3廁格	抗倍特S860	2.88	1.21	0.6					
C2尿兜擋板	抗倍特S860	0.72	0.30	0.2					
A面水盆檯	抗倍特S860	13.77	5.78	2.9		米蘭石 AC110	3.44	1.6	
C2牆身石						米蘭石 AC110	0.70	0.3	
B1牆身石						米蘭石 AC110	3.02	1.4	
D牆身石						米蘭石 AC110	3.21	1.5	
鏡框						米蘭石 AC110	3.85	1.8	
C1水箱背						米蘭石 AC110	4.41	2.1	
C3水箱背						米蘭石 AC110	2.18	1.0	
C2尿兜背						米蘭石 AC110	3.72	1.8	
合計:		25.25	10.60	5.4			24.53	11.6	
地盘名:馬頭涌官立小學(紅磡灣) 2/F-女廁_R4-用料 日期2024-08-05									
位置	板件用料				封边用料	台面石用料			
	颜色mm	(m²)	4*8尺/件	6*12尺/件		颜色	(m²)	10尺板/件	
B廁格	抗倍特S859	2.17	0.91	0.5					
C廁格	抗倍特S859	13.10	5.50	2.8					
A面水盆檯	抗倍特S859	11.12	4.67	2.4		米蘭石 AC953	2.80	1.3	
鏡框						米蘭石 AC953	3.21	1.5	
B水箱背						米蘭石 AC953	2.81	1.3	
C水箱背						米蘭石 AC953	5.39	2.5	
合計:		26.39	11.08	5.6			14.21	6.7	

8. 除了可以生產的圖紙外，為了整合生產的資訊，我們亦需要編製一個此項目整體會運用到的物料用量資訊，期間亦可能會經過多次修改，範例為R4版本，最原始的版本是R0。(系統需要提示我們用量資訊的完成進度)

ZILIANI ENGINEERING LIMITED
盈裝飾工程有限公司

7/F, Shui Yee Factory Building, 15 Ash Street, Tai Kok
Tsim, Kowloon, Hong Kong
Tel: 2975 4088 Fax: 2975 4138
URL: www.ziliangroup.it

INVOICE

Inv No. Z124-190-1
Ref No. Z024-0195-R2
To:

Tel:

Attn:
Email:

Location: 馬路清官立小學(紅磡) (Contract No.) (Refer Drawing R4)
order no.:

Date: 6/8/2024


Item	Sor	Description	Qty.	Unit	Unit Price	Amount
E		To Supply and install of 膠板木櫥				
1	20007 CB1	600(D) x 803(H) x 1220(L) Colour: 櫃身-奶白 門板-MS9012	1.22			
2	20007 CB2-1	600(D) x 803(H) x 3205(L) Colour: 櫃身-奶白 門板-MS9012	3.205			
3	20007 CB2-2	600(D) x 803(H) x 3200(L) Colour: 櫃身-奶白 門板-MS9012	3.20			
4	20007 CB2-3	600(D) x 803(H) x 3220(L) Colour: 櫃身-奶白 門板-MS9012	3.22			
5	20007 CB2-4	600(D) x 803(H) x 1765(L) Colour: 櫃身-奶白 門板-MS9012	1.765			
6	20007 CB3	730(D) x 720(H) x 2460(L) x 2 Colour: 櫃身-奶白 門板-MS9012	4.92			
7	20047 T2	660(D) x 680(H) x 2360(L) x 12 Colour: MS9012	28.32			
8	20038 T2-空格櫃	640(D) x 680(H) x 216(L) x 36 Colour: MS9012	7.78			
9	20047 T1	730(D) x 820(H) x 1620(L) Colour: MS9012	1.62			
10	20039 T1-地櫃	710(D) x 690(H) x 540(L) Colour: 櫃身-奶白 門板-MS9012	0.54			
11	20038 T1-空格櫃	710(D) x 690(H) x 236(L) Colour: MS9012	0.236			


Remark:

1) 我可不包任何吊櫃及工作平台。
2) 不包現場拆裝及不包運送及不包卸片及請確認顏色色號, 如果拖路送貨與行車
3) 如客人選擇自行搬運轉送貨, 貨物如有任何損壞, 客方需自行負責。
4) 已確認報價以上項目, 不得在發貨更改(尺寸及數量除外)

This Invoice

Please make the cheque payable Ziliani Engineering Limited

For and on behalf of
Ziliani Engineering Limited

Authorized Signature



第 2 頁, 共 2 頁

上生產單日期	到貨日期
7/8/2024	預計3/9/2024

10. 客人確認圖樣和報價後，便可以向工廠指示進行生產。同時，我們會向客戶收取訂金，生成如圖所示的Invoice給客人，客人需要在7天內繳付，系統需要提示我們客人繳付訂金的情況。

11. 客人確認圖樣和報價後，經過PM到項目現場拍照或拍攝影片確認，再經過部門主管核實(系統需要向我們作出提示)，便可以向工廠指示進行生產。生產期大約3星期，我們有3星期生產完成並送貨保證。亦需要在確認生產後預計即將到貨的日期，以便安排運輸與及前線安裝師傅候命。

12. 完成送貨後，運輸同事會拍照記錄送貨地點現場情況，以確認完成送貨。(系統需要提示運輸同事拍照確認的進度)

13. 安裝時間視乎現場環境而定，少至兩、三天，多至一個月都會有。安裝過程與及完成安裝都會有拍照記錄。(系統需要提示我們拍照或拍攝影片跟進現場安裝進度)

